

제5 교시

제2외국어/한문 영역(한문 I)

성명

수험번호

3

1. 그림과 대화의 내용으로 보아 ㉠에 들어갈 것은? [1점]



교사: 김홍도의 작품입니다. 한번 볼까요?

학생: 그림 가운데 소나무가 우뚝하고, 가지 끝에는 달이 보이네요. 전체적으로 적막한 느낌이에요.

교사: 잘 봤어요. 그림 속 인물은 달빛 어스름한 밤에 향을 피우고 말없이 앉아 소나무에 스치는 바람 소리를 듣고 있습니다. 그래서 그림의 제목도 달 아래에서 솔바람 소리를 듣는다는 뜻으로 ‘(㉠)聽松’이라고 해요.

- ① 月色 ② 月末 ③ 月下 ④ 半月 ⑤ 明月

2. 상반되는 뜻을 지닌 한자끼리 연결한 것만을 <보기>에서 고른 것은? [1점]

< 보 기 >	
ㄱ. 言 - 語	ㄴ. 內 - 外
ㄷ. 樹 - 木	ㄹ. 是 - 非

- ① ㄱ, ㄷ ② ㄱ, ㄹ ③ ㄴ, ㄷ
④ ㄴ, ㄹ ⑤ ㄷ, ㄹ

3. 단어장의 내용으로 보아 ㉠에 들어갈 것은? [1점]

원래의 뜻	확장된 뜻
빈손	돈 한 푼 없이 빈둥거리며 놀고먹는 건달

- ① 白手 ② 白人 ③ 白首 ④ 空手 ⑤ 空白

4. 그림과 대화의 내용으로 보아 ㉠에 들어갈 것은? [1점]



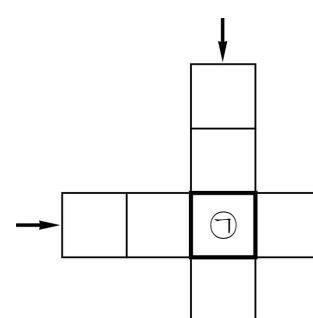
- ① 風 ② 事 ③ 悟 ④ 省 ⑤ 性

5. ㉠ ~ ㉤ 중 옳은 것만을 있는 대로 고른 것은?



- ① ㉠, ㉡ ② ㉡, ㉢ ③ ㉡, ㉣
④ ㉠, ㉢, ㉣ ⑤ ㉠, ㉢, ㉣

6. 화살표 방향으로 성어를 채울 때, ㉠에 들어갈 것은?



【가로 열쇠】

이로움을 보면 의로움을 생각한다.

【세로 열쇠】

처지를 바꾸어 그것을 생각한다.

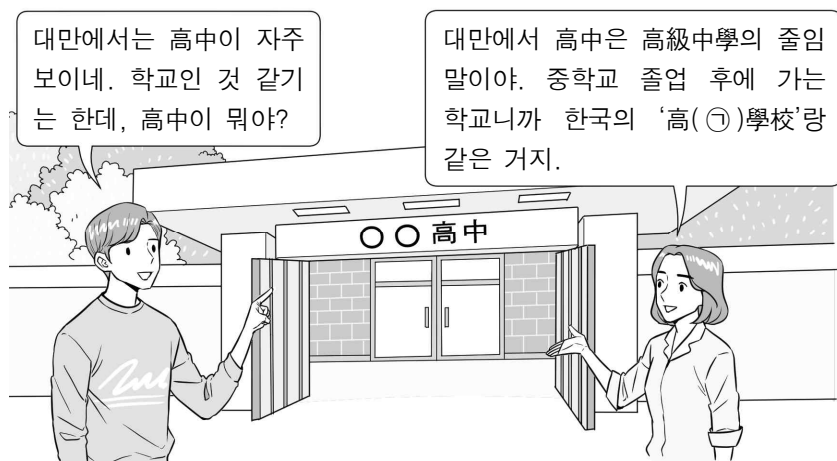
- ① 看 ② 思 ③ 義 ④ 易 ⑤ 考

7. 광고의 내용으로 보아 ㉠에 들어갈 것은? [1점]



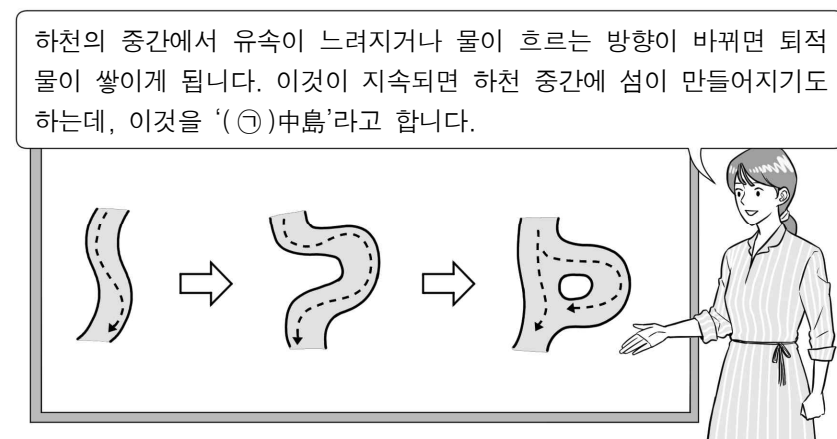
- ① 放心 ② 共用 ③ 正直 ④ 同行 ⑤ 反目

8. 그림과 대화의 내용으로 보아 ㉠에 들어갈 것은? [1점]



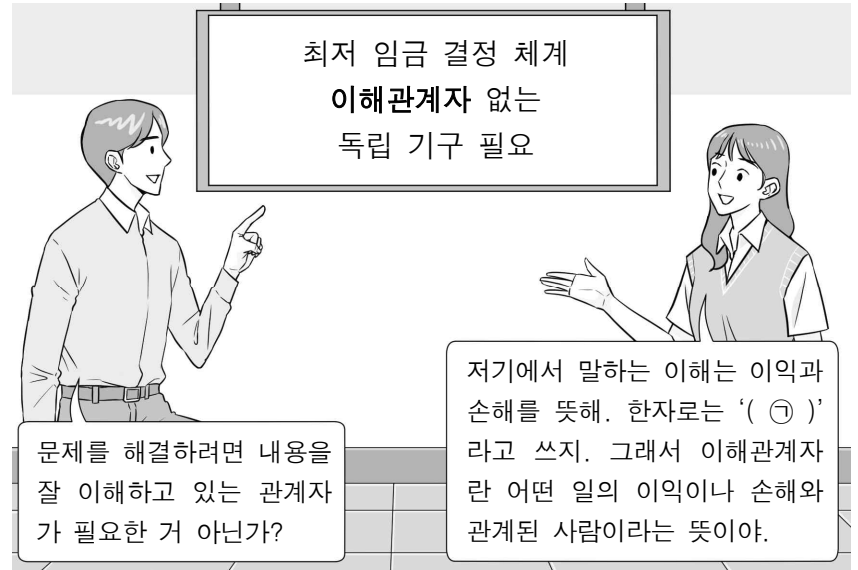
- ① 官 ② 位 ③ 等 ④ 見 ⑤ 祖

9. 그림과 글의 내용으로 보아 ㉠에 들어갈 것은? [1점]



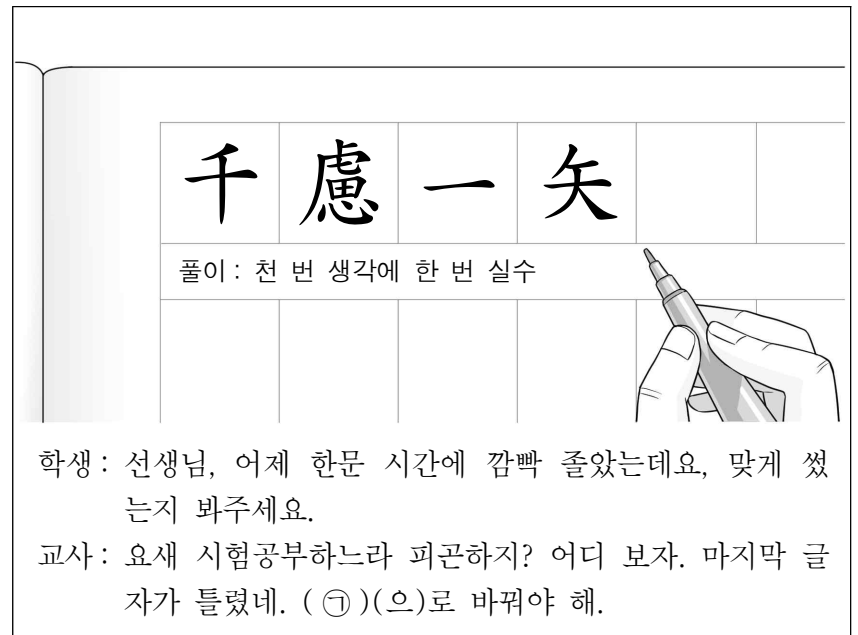
- ① 軍 ② 市 ③ 河 ④ 門 ⑤ 夏

10. 그림과 대화의 내용으로 보아 ㉠에 들어갈 것은?



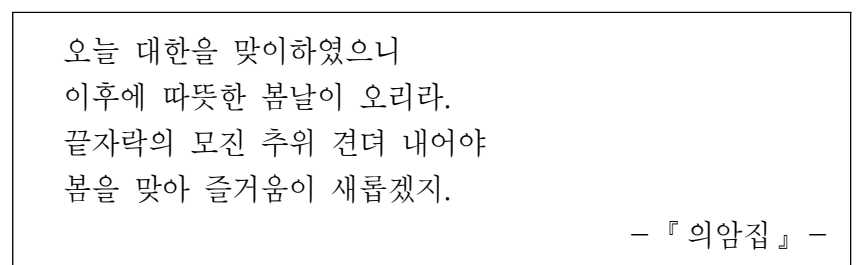
- ① 朝會 ② 相對 ③ 因果 ④ 理解 ⑤ 利害

11. 그림과 대화의 내용으로 보아 ㉠에 들어갈 것은? [1점]



- ① 犬 ② 夫 ③ 失 ④ 先 ⑤ 光

12. 글의 내용과 관계있는 것은?



- ① 角者無齒 ② 苦盡甘來 ③ 難兄難弟
④ 竹馬故友 ⑤ 燈火可親

13. 글의 내용과 관계있는 것은?

與益者居，則學日明，而業日進.
－『부휴자담론』－

- ① 結草報恩 ② 近朱者赤 ③ 單刀直入
- ④ 烏合之卒 ⑤ 馬耳東風

14. 글의 내용으로 보아 ㉠과 ㉡에 공통으로 들어갈 것은?

○ 以責人之心，責(㉠).
－『성호사설』－
○ 知彼知(㉡), 百戰不殆.
－『손자병법』－

- ① 己 ② 書 ③ 此 ④ 法 ⑤ 他

15. 글의 내용과 관계있는 것은?

모든 물이 황하로 흘러와 그 물결이 참으로 크고 넓었다. 황하를 관장하는 신인 하백은 이를 자랑스러워하며 천하의 장관이 모두 자기에게 있다고 생각했다. 그러던 어느 날 하백은 황하의 끝은 어디일까 궁금하여 강물을 따라 내려갔다. 그는 결국 바다에 이르렀는데, 끝없는 바다를 보자 자신의 식견이 얼마나 얕은지를 깨닫게 되었다.
－『장자』－

- ① 針賊大牛賊.
- ② 一紙之輕，兩力易舉.
- ③ 政之所興，在順民心.
- ④ 聖人爲戒，必於方盛之時.
- ⑤ 不登高山，不知天之高也.

16. 글의 내용으로 보아 ㉠에 들어갈 것은?

오늘의 명언

所期雖(㉠), 若行之不已，則自當至於其處.
－『포저집』－

풀이

기약하는 바가 비록 멀지라도 만약 가는 것을 그치지 않으면 저절로 마땅히 그곳에 이른다.

- ① 去 ② 和 ③ 遠 ④ 別 ⑤ 活

17. 글에서 강조하고 있는 것은?

天下之事，莫貴於習.
－『성암집』－

- ① 견문 ② 대비 ③ 도전 ④ 연습 ⑤ 창조

18. 글에 대한 이해로 옳은 것은?

能周小事然後，能成大事，能積小物然後，能成大物.
－『문시진경』－

- ① 남에게 받은 은혜는 꼭 갚아야겠군.
- ② 지나치게 공손한 것도 예의가 아니군.
- ③ 겉으로 친한 척하는 사람을 조심해야겠군.
- ④ 큰일을 이루려면 작은 일부터 준비해야겠군.
- ⑤ 작은 것을 탐내다가 큰 것을 잃을 수 있겠군.

19. 글의 내용으로 보아 ㉠에 들어갈 것은?

王祥性(㉠). …(중략)… 母嘗欲生魚，時天寒冰凍，祥解衣，將剖冰求之，冰忽自解，雙鯉躍出，持之而歸.
* 剖(부) : 쪼개다 * 鯉(리) : 잉어
－『소학』－

- ① 淸 ② 孝 ③ 智 ④ 怒 ⑤ 哀

[20~21] 다음 글을 읽고 물음에 답하시오.

子貢問友，子曰：“忠告而㉠善道之，㉡不可則止，無自辱焉.”
－『논어』－

20. 밑줄 친 한자가 ㉠과 같은 뜻으로 쓰인 것은?

- ① 善防 ② 善良 ③ 善惡 ④ 勸善 ⑤ 積善

21. ㉡의 내용을 교훈으로 삼아야 할 사람은?

- ① 친구의 성공을 시기하는 사람
- ② 친구를 이용하려고만 하는 사람
- ③ 친구를 무턱대고 따라 하는 사람
- ④ 친구의 어려움을 모른 척하는 사람
- ⑤ 친구의 잘못을 계속 지적하는 사람

[22~23] 다음 시를 읽고 물음에 답하시오.

(가) 人言江南㉠樂, 我見江南愁.
年年沙浦口, 腸斷望歸㉡舟.

- 허난설헌, 「江南曲」 -

(나) 秋㉢陰漠漠四山空, 落葉無聲滿地紅.
立馬溪橋問歸㉣路, 不知身在㉤畫圖中.

- 정도전, 「訪金居士野居」 -

22. ㉠~㉤의 풀이로 옳지 않은 것은?

- ① ㉠: 음악 ② ㉡: 배
③ ㉢: 그늘 ④ ㉣: 길
⑤ ㉤: 그림

23. 위 시에 대한 이해로 옳지 않은 것은?

① (가)에는 공간적 배경이 드러나 있어.

② (가)의 넷째 구에는 슬픔을 나타내는 시어가 들어 있어.

③ (나)는 풍경에 대한 사실적 묘사가 돋보여.

④ (나)에는 계절적 배경이 드러나 있어.

⑤ (가)와 (나)의 화자는 모두 그리워 하던 사람과 재회하고 있어.

[24~25] 다음 글을 읽고 물음에 답하시오.

始翟公爲廷尉, 賓客闐門, 及廢, ㉠門外可設雀羅. 翟公復爲廷尉, 賓客欲往, 翟公乃大署其門曰: “一死一生, 乃知交情, 一貧一富, 乃知交態, 一貴一賤, 交情乃見.”

* 翟公(적공): 사람 이름 * 廷尉(정위): 관직 이름
* 闐(전): 가득차다 * 雀(작): 참새
- 『사기』 -

24. 글의 내용으로 보아 ㉠의 의미로 옳은 것은?

- ① 재산이 불어남. ② 뜬소문이 퍼짐.
③ 세상에 이름을 날림. ④ 왕래하는 사람이 없음.
⑤ 위태로운 상황에 놓임.

25. 윗글의 중심 내용과 관계있는 속담은?

- ① 돌다리도 두들겨 보고 건너라.
② 누울 자리 봐 가며 발을 뺄어라.
③ 호랑이에게 물려 가도 정신만 차리면 산다.
④ 남의 눈에 눈물 내면 제 눈에는 피눈물이 난다.
⑤ 정승의 말 죽은 데는 가도 정승 죽은 데는 안 간다.

[26~27] 다음 글을 읽고 물음에 답하시오.

古之忠臣㉠烈士, 不以成敗易志, 強弱挫氣. …(중략)… 忠義所激, 弱可使強, 寡可敵衆, 只在一轉移之間耳.

* 挫(좌): 꺾다
- 『학봉집』 -

26. ㉠의 독음으로 옳은 것은? [1점]

- ① 봉토 ② 영토 ③ 열사 ④ 지사 ⑤ 투사

27. 윗글의 교훈으로 옳은 것은?

- ① 배우는 사람은 목표가 중요하다.
② 상대를 포용하는 능력이 필요하다.
③ 일을 처리할 때는 절차를 따라야 한다.
④ 마음먹기에 따라 결과를 바꿀 수 있다.
⑤ 성공과 실패를 예측할 줄 알아야 한다.

[28~30] 다음 글을 읽고 물음에 답하시오.

上曰: “太宗實錄垂成, 予欲觀之.” 右議政孟思誠曰: “實錄所載, 皆當時之事, 以示後世, 皆實事也. 殿下見之, 亦不得爲太宗更改, 今一見之, 後世人主效之, ㉠史官疑懼, 必失其職, ㉡何以傳信將來?” 上從之.

- 『국조보감』 -

28. ㉠과 짜임이 같은 것은? [1점]

- ① 入水 ② 作名 ③ 青山 ④ 日出 ⑤ 父母

29. ㉡에서 마지막으로 풀이되는 것은?

- ① 何 ② 傳 ③ 信 ④ 將 ⑤ 來

30. 윗글에 대한 설명으로 옳은 것만을 <보기>에서 있는 대로 고른 것은?

< 보 기 >

- ㄱ. 임금의 신하를 칭찬했다.
ㄴ. 신하의 주장은 논리적이다.
ㄷ. 신하의 강직한 성품이 드러난다.

- ① ㄱ ② ㄷ ③ ㄱ, ㄴ
④ ㄴ, ㄷ ⑤ ㄱ, ㄴ, ㄷ

* 확인 사항

- 답안지의 해당란에 필요한 내용을 정확히 기입(표기)했는지 확인하시오.